

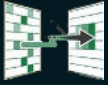



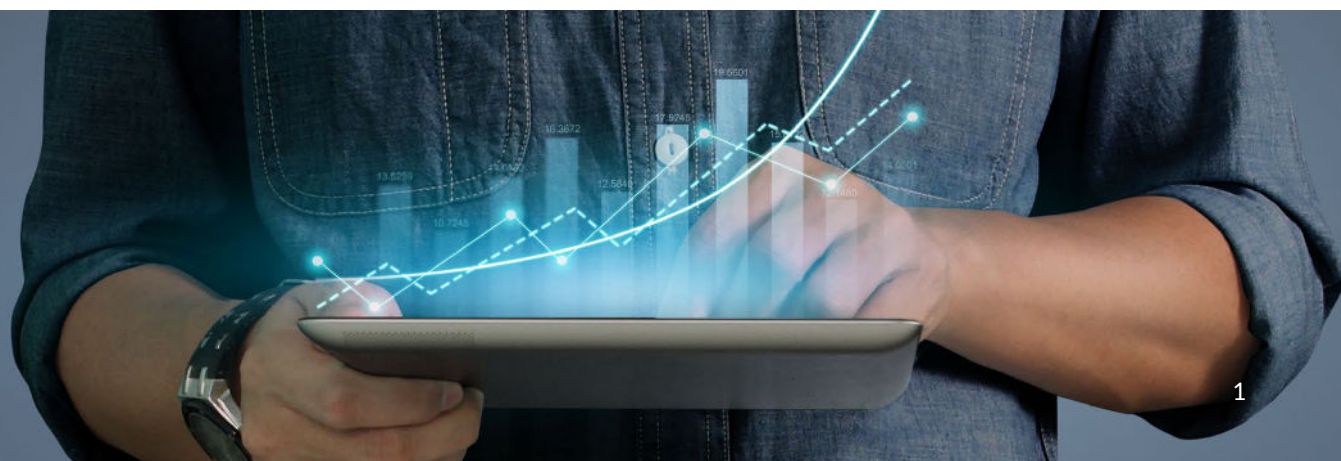
FORMATIONS INTELLIGENCE D’AFFAIRES

Retrouvez nos plans de cours et le tableau récapitulatif
des compétences enseignées par formation.



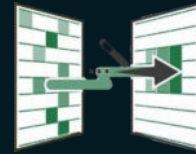
Tableau des compétences

Compétences visées	 PWR-301 Transformez vos données efficacement avec Power Query	 PWR-302 Gérez des données massives avec Power Pivot
Utiliser Power Query pour extraire, nettoyer et transformer des masses de données.	✓	
Automatiser les étapes de nettoyage et de mise à jour de vos données.	✓	
Manipuler efficacement des masses de données sans ralentissement.	✓	
Créer des rapports combinant des données de différentes sources.	✓	
Créer des jeux de données personnalisés avec Power Pivot		✓
Créer des tableaux et graphiques croisés dynamiques à partir de plusieurs tables de données.		✓
Créer des relations entre des données de différentes sources.		✓
Vous initier aux formules DAX.		✓
Créer des indicateurs de performance (KPI).		✓



PWR-301

Transformez vos données efficacement avec Power Query



Objectifs

Au terme de la formation, les apprenants seront en mesure de :

- Connaître le processus d'exploitation des données d'affaire (Business Intelligence)
- Automatiser des opérations courantes de nettoyage des données selon les principes de normalisation des bases de données
- Combiner et transformer efficacement des données provenant de diverses sources
- Connecter leurs rapports de façon permanente à des sources données, afin d'automatiser les opérations de transformation lors de la mise à jour des données sources

Informations pratiques

Durée	3 heures
Niveau	Avancé
Nombre de participants	7 participants
Langues enseignées	Français

Préalables

Connaissances intermédiaires d'Excel tels que les filtres, tris, formats de cellules et formules de base.

Public cible

Gestionnaires et personnel administratif

Contenu

1 - Nettoyer une liste de données importées avec Power Query

- Comprendre le rôle de Power Query dans l'exploitation des données d'affaire (Business Intelligence)
- Automatiser des opérations courantes de nettoyage des données (normalisation) à l'aide de Power Query, telles que la conversion, la correction de formats, le remplacement de valeurs, etc.

2 - Connecter et combiner des données de diverses sources

- Créer un rapport combinant des données de différentes sources et formats (local, web, formats Excel, texte, csv)
- Gérer efficacement les mises à jour de données et l'actualisation de vos graphiques et tableaux croisés dynamiques connectés à vos données

Pour les utilisateurs plus avancés :

- Créer une connexion permanente à vos données de différentes sources (local, web, applications, etc.)

Inclus avec votre formation



Guide complet avec explications et pas-à-pas



Fiches d'exercices pratiques vues en cours



Certificat de formation



Badge de reconnaissance partageable sur votre profil LinkedIn



Suivi post-formation offert pendant 6 mois

PWR-302

Gérez des données massives avec Power Pivot



Objectifs

Apprenez comment utiliser Power Pivot pour l'analyse de plusieurs millions d'enregistrements. Au terme de la formation, les apprenants seront en mesure de :

- Mettre en relation (ou modéliser) vos données dans Power Pivot
- Créer des calculs simples à l'aide des formules DAX
- Analyser les données sous forme de tableau croisé dynamique ou graphique croisé dynamique

Informations pratiques

Durée	3 heures
Niveau	Avancé
Nombre de participants	7 participants
Langues enseignées	Français

Préalables

Avoir suivi les ateliers EXE-101, EXE-102, EXE-202 et EXE-302 ou détenir les connaissances équivalentes.

Public cible

Gestionnaires et personnel administratif

Contenu

1 - Modéliser les données dans Power Pivot

- Qu'est-ce que Power Pivot
- Importer des données dans Power Pivot
- Créer des relations entre les tables de données
- Ajouter des colonnes
- Créer un tableau croisé dynamique à partir de plusieurs tables de données

2 - Créer des calculs simples grâce aux formules DAX

- Ajouter un champ calculé
- Créer un champ calculé avec référence à une autre feuille
- Créer une mesure à l'aide des fonctions DAX (RELATED, SUMX, ROUND, CALCULATE)
- Créer un tableau croisé dynamique aplati à partir de champs calculés et de mesures

3 - Créer des analyses de données

- Créer des indicateurs (KPI)
- Afficher/Masquer les données dans le modèle
- Créer un tableau croisé dynamique aplati
- Créer des listes hiérarchisées

Inclus avec votre formation



Guide complet avec explications et pas-à-pas



Fiches d'exercices pratiques vus en cours



Certificat de formation



Badge de reconnaissance partageable sur LinkedIn



Suivi post-formation offerte pendant 6 mois

VOTRE PARTENAIRE DE FORMATION

Depuis plus de vingt ans, nous accompagnons les entreprises vers l'efficacité grâce à l'acquisition de nouvelles compétences sur leurs logiciels Microsoft 365.

Effacité Professionnelle | Travail collaboratif |
Bureautique | Environnement infonuagique |
Intelligence d'affaires | Gestion de projet

**Besoin de renseignements?
Contactez-nous!**



+1-877-564-4243



<https://sylbert.com>



info@sylbert.com